

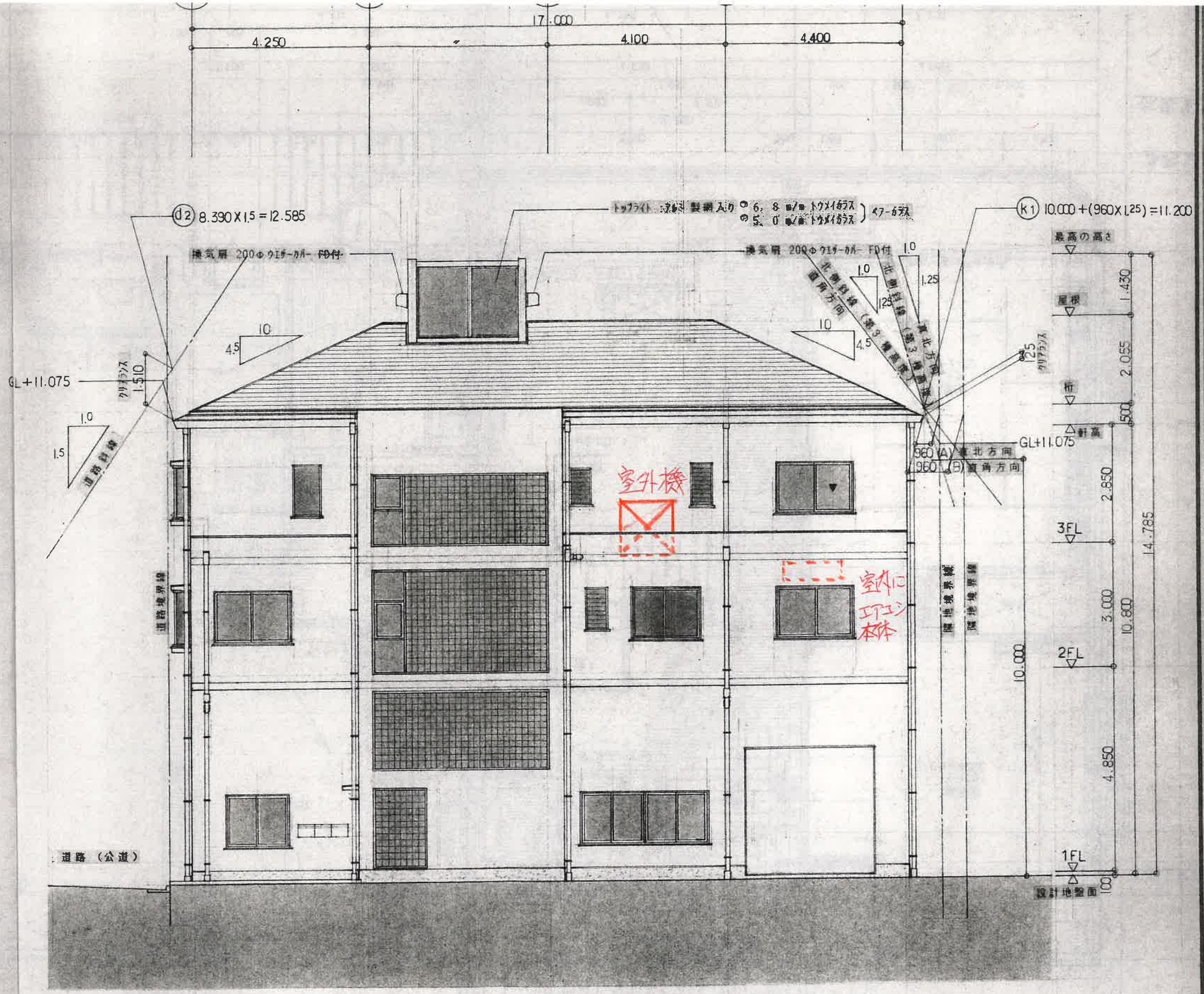


d1)  $8.750 \times 1.5 = 13.125$

GL+11.300



道路 (公道)

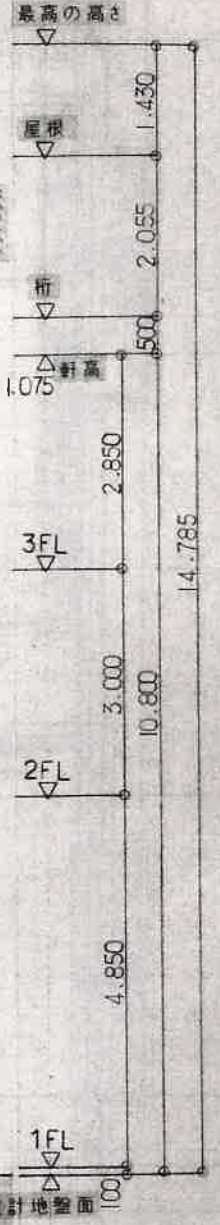
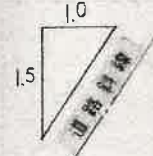


d2)  $8.390 \times 1.5 = 12.585$

トップライト: 200φウレタ-ガ- F0付  
の5.0φ/1.5×1.5  
の6.8φ/1.5×1.5  
47-67

k1)  $10.000 + (960 \times 1.25) = 11.200$

GL+11.075



道路 (公道)

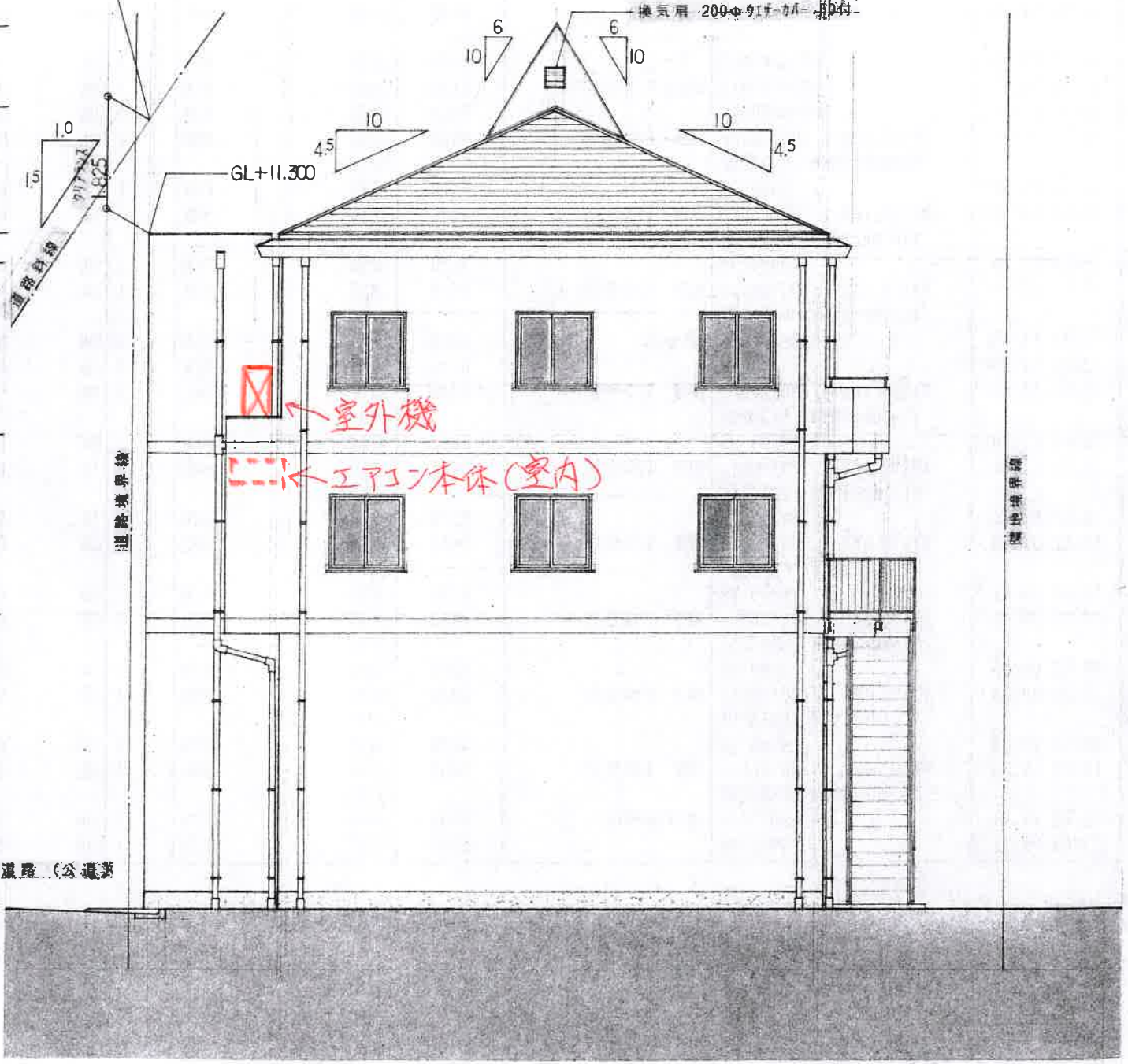
設計地盤面 100



高さ

φ1 8.750 X 1.5 = 13.125

換気扇 200φ 1F+2F 兼付



道路(公道線)

道路境界線

土地境界線

